



PRIVATE APARTMENT WIEN ZENTRUM



EINE IDYLLISCHE OASE MITTEN IM HERZEN WIENS

Ein bisschen bezaubernd, ziemlich komfortabel, hell und geräumig liegt unser Apartment mitten im historischen Stadtzentrum - fünf Gehminuten vom Stephansdom entfernt.

Und doch, scheint es, verstecken sich die ruhige Straße und der kleine Platz vor dem Getümmel im Stadtkern. Von hier aus lässt es sich sehr angenehm den Wegen des vielschichtigen Wiens folgen.

Zu Fuß erreichbar befinden sich die Monumente des 19. Jahrhunderts an der Ringstraße, ausgezeichnete Museen, natürlich die Wiener Staatsoper, der schöne Stadtpark, interessante Läden, Märkte, zeitgenössische Galerien und Ateliers, tolle Jazzclubs, zahllose feine Cafés, Bars und gute Restaurants.



FEINES DOMIZIL FÜR EINE STÄDTEREISE ODER FÜR EINEN BUSINESS AUFENTHALT

Das Apartment besteht aus einem großzügigen Wohn- und Essraum (mit Schlafcouch),

einem großen Schlafzimmer (mit einem sehr großen Doppelbett), einer Küche, Badezimmer + WC und einem Vorzimmer. Es bietet Platz für 2 bis 4 Personen (für spezielle Anfragen, können wir noch zwei zusätzliche Gästebetten anbieten). Der klassisch-moderne Einrichtungsmix ist praktisch, gemütlich und spannend zugleich.

Auch als Arbeitsplatz/ Homeoffice eignet sich das Apartment perfekt.





WIENER (T)RÄUME

Die Singerstraße ist historisch bereits 1267 als *Sulcherstraße* nachweisbar. Die Geschichte dieses Hauses an der Ecke der Seilerstätte und nahe der alten Stadtmauer lässt sich bis ins Jahr 1371 zurückverfolgen; das heutige Gebäude wurde in den 30er Jahren des vorigen Jahrhunderts errichtet. Die Historie des Ortes, der Standort inmitten einer der renommiertesten Kunstgalerie-Gegenden der Stadt haben uns ebenso inspiriert, wie der charmante, dörfliche Charakter des besonnenen Franziskanerviertels im Herzen der Großstadt Wien.



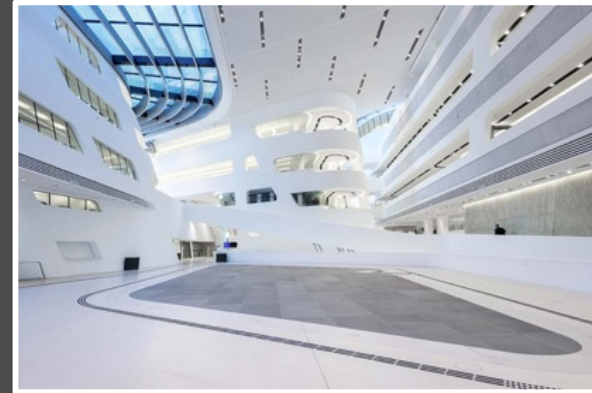


ALLES DA

Die Wohnung liegt im 1.Stock; das Haus besitzt einen Lift.

Alle Räume des Apartments sind gut ausgestattet.

Heizung/ Klimaanlage, Internet/ WLAN, Kabel TV, sowie Spiele, Bücher und Magazine über Wien. Die Küche ist zwar klein, aber für alles gerüstet. Ebenso das Badezimmer mit Waschartikel, Hand- und Badetücher, Föhn. Waschmaschine, Wäscheständer und Bügelaustattung vorhanden.



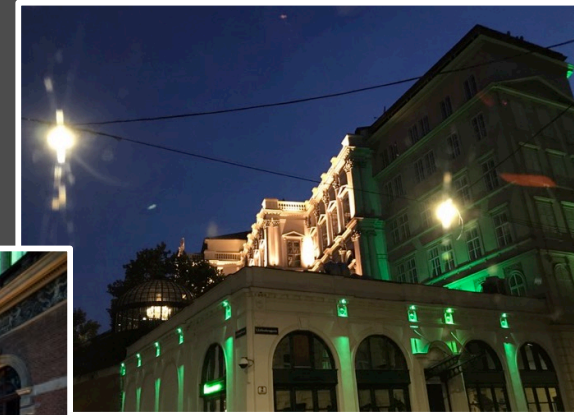
FRAGEN & ANLIEGEN

Es können trotzdem Umstände auftreten...

Wir sind jederzeit für Sie erreichbar, falls Sie unseren Support benötigen.

Für spezielle Anliegen oder Empfehlungen stehen wir Ihnen auf Anfrage gerne zur Verfügung.

Anmerkung: Ab und an wechseln wir im Apartment Kunstwerke, Designelemente oder Möbelstücke. Die Fotos sind derzeit aktuell; es könnte jedoch durchaus sein, dass beim nächsten Besuch das eine oder andere Objekt weggekommen oder ein neues hinzu gekommen sein wird.



RUNDHERUM

Durch das Haustor hinaus, die Straße nach links - und man ist gleich am Stephansplatz; oder nach rechts - am Palais Coburg vorbei, über die Ringstraße und direkt in den romantischen Stadtpark.

Noch ein kleiner Spaziergang den Ring entlang nach links führt zur Lokalmeile am Donaukanal - oder nach rechts zur Oper und zum Graben!

Wenige Minuten vom Apartment entfernt findet man an jedem Eck fantastische Kaffeehäuser, Gasthäuser und Restaurants, - sowie Bäckereien, Supermärkte, Apotheke und Reinigung.

Ebenso sind die wichtigsten öffentlichen Verbindungen von hier aus schnell erreichbar; Straßenbahnen, Busse und U-Bahn. Der Bahnhof Wien-Mitte (zu dem der CAT vom Flughafen aus führt) ist in etwa 10 Minuten zu Fuß erreichbar und bietet auch abends und feiertags eine Einkaufsmöglichkeit.



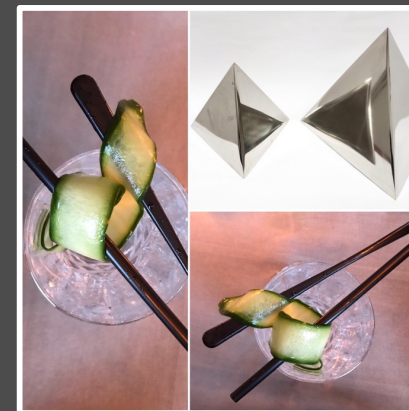
ÜBER UNS & KONTAKT

Das Apartment ist im selben Gebäude wie unsere Galerie.
Als Designer und Wien Liebhaber möchten wir zu einem funktional
und ästhetisch exzellenten Aufenthalt beitragen.

Wir freuen uns, Sie willkommen zu heißen.

Amira & Michael
Studio Mollay Bibawy
+4369910310930

studio@mollaybibawy.com





KOSTEN & INFOS

Preis pro Nacht: 170 Euro (1 - 2 Personen)

3 - 4 Personen: 200 Euro

Längere Aufenthalte nach Vereinbarung.

Terminanfragen und Buchungswünsche richten Sie bitte an uns per Email oder per Telefon/ WhatsApp.

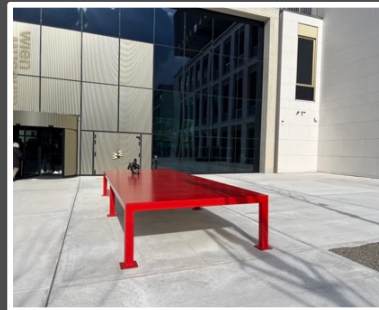
- Öffentliche Parkgaragen: Seilerstätte - 50m, Weihburggasse - 200m
- Apotheke Zum Goldenen Reichsapfel - 150m; Putzerei - 150m
- Lebensmittel/ Billa - 300m; Bäckerei/ Öfferl - 200m
- Nachts und feiertags einkaufen: Wien Mitte/ The Mall - 700m



WAS WIR IN WIEN MÖGEN...



Akademietheater
Albertina
Alice Enoteca
Alte Donau
Anzengruber
Architekturzentrum
Augarten
Aurora Rooftop Bar
Bäckerei Öfferl
Badeschiff
Beaulieu Bistro



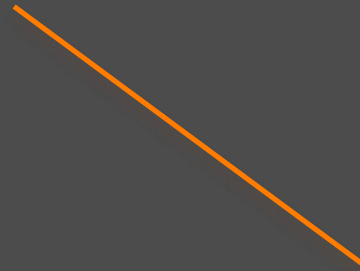
Café Nil
Café Prückel
Café Sperl
Café Westend
Cucina Limón
Das Bootshaus
Das Glückskind
Donaukanal
Edlingers Tempel
Eis-Greissler
FabricFabrik



Belvedere 21
Breakfast Club
Bristol Bar
Café Bräunerhof
Café Das Hegel
Café Engländer
Café Europa
Café Exchange Postsparkasse
Café Freud
Café Jelinek
Café Kafka



Filmcasino
 Filmmuseum
 Flohmarkt Naschmarkt
 Franziskanerplatz
 Friedenspagode
 Gartenbaukino
 Gasthaus Pöschl
 Gasthaus zu den 3 Hacken
 Hafenkneipe



Kleines Café
 Kleinod
 Klimt Villa
 Künstlerhauskino
 Kussmaul
 Kutschkermarkt
 Leporello
 L'Orient Restaurant
 Le Salzgries
 Le Viet



Hannelore Cocktail Bar
 Hat Couture Atelier
 Haus des Meeres
 Hermesvilla
 Hohe Brücke
 Jazzland
 Kaffee Alt Wien
 Karl-Otto/ Club U
 Karlsplatz



Loca
 Loos American Bar
 Magazin Restaurant
 Mahmal Whiteread
 MAK Museum
 mARTastic Atelier
 Meierei im Stadtpark
 Metrokino
 Möbelmuseum
 Mochi



Motto am Fluss
 MQ Museumsquartier
 Müller Callisti Atelier
 Musiktheater an der Wien
 Musikverein
 Nationalbibliothek
 Neni am Wasser
 Nikkai
 O boufés
 Oblaten Wienzeile
 Ostlicht
 Otto Wagner Villa



Palais Liechtenstein
 Palmenhaus
 Peters Operncafé
 Phil
 Porgy & Bess
 Porta Dextra
 Ribs of Vienna
 Rote Bar/ Volkstheater
 Roter Engel





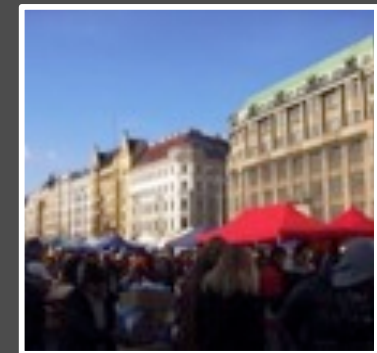
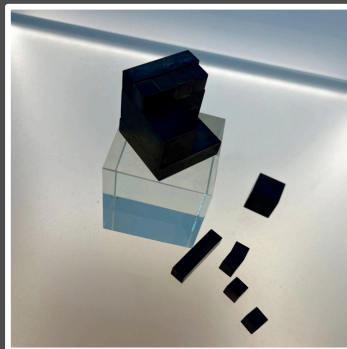
Steinhof
Steirereck
Sternwartenspark
Strudelhofstiege
Tanzcafé Jenseits
Theater im Park
Trabrennbahn Krieau
Twin City Liner
Umar Fisch Restaurant
Urania Restaurant Klyo
Volksgarten Pavillon



Salonplafond/ MAK
Salt & Honey
Schiffstation Wien City
Schloss Belvedere
Seven North
Sezession
Shiyu
Silvio Nickol/ Palais Coburg
Singerstraße Ateliers
Stadtpark



Wasserschloss Hackenberg
Weingut Christ
Weltmuseum Wien
Wien Museum Karlsplatz
Wiener Aktionismuseum
Wiener Kerzenmanufaktur
Wiener Westbahnhof
WU Campus Zaha Hadid
Z'Som Restaurant
Zentralfriedhof
Zum Friedensrichter



Auf bald, in Wien.